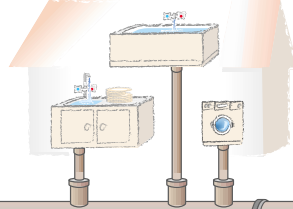


QUE SE PASSE-T-IL DANS UNE STATION D'ÉPURATION ?

1. REJET À L'ÉGOUT

USAGE PUBLIC ET INDUSTRIEL

USAGE DOMESTIQUE



ÉGOUT PUBLIC

COLLECTEUR D'ASSAINISSEMENT



INTERCOMMUNALE DU BRABANT WALLON

Siège social :

Rue de la Religion, 10
B-1400 Nivelles

E-mail : direction@ibw.be

Site web : www.ibw.be

Tél. : 067/21.71.11



Les eaux de pluie, eaux usées domestiques et eaux usées industrielles (dont le rejet à l'égout est autorisé) sont récupérées par un collecteur pour ne pas polluer les cours d'eau et les nappes souterraines.

2. ÉPURATION

B. Traitement biologique

2^{ème} étape :
décantation et
clarification

1^{ère} étape :
les "boues activées"

Air

A. Prétraitement

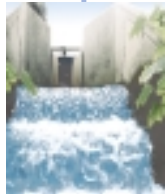
Gros déchets

Sables

Huiles

3. CONTRÔLE et REJET dans la RIVIÈRE

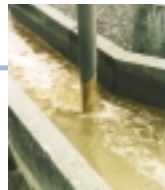
Contrôle



L'eau épurée, répondant aux normes européennes, est rejetée à la rivière.

4. RÉCUPÉRATION et VALORISATION des BOUES

Plus de 20.000 tonnes de boues (masse fraîche) sont produites annuellement dans le Brabant wallon.



Elles sont déshydratées avec de la chaux et si elles sont de bonne qualité, valorisées en agriculture dans les limites de la réglementation.



A PRÉTRAITEMENT :

Les eaux usées sont débarrassées des gros déchets, du sable et des produits flottants.

B TRAITEMENT BIOLOGIQUE :

Il est identique aux mécanismes d'épuration dans la nature : nous cultivons des bactéries naturelles qui détruisent les matières organiques et nettoient les débris (cf.: feuilles mortes + bactéries = humus).

► 1^{ère} étape : Les bactéries forment les **boues activées** qui se nourrissent de la pollution.

► 2^{ème} étape : Les boues activées décantent. Une partie est recyclée dans le 1^{er} bassin pour le traitement biologique de la pollution. Le surplus de boues est pompé et traité. L'eau surnageant, se clarifie et est rejetée épurée à la rivière. En plus des mesures en continu, des échantillons sont prélevés aux différents stades du procédé d'épuration pour contrôler le traitement.

En 2004, plus de 70 personnes travaillent pour l'épuration des eaux d'égout à l'IBW.